



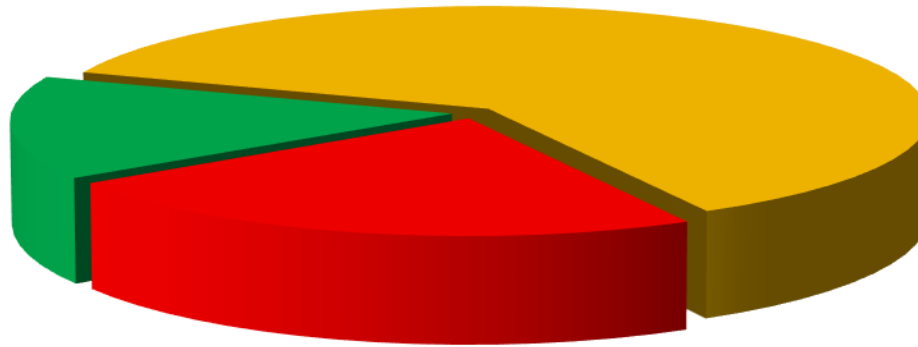
ภาพรวมงบประมาณปี 2561

งบประมาณทั้งสิ้น 46,335.5631 ลบ.

เบิกจ่าย
6,998.0910 ลบ.
(15.10%)

PO
28,605.8139 ลบ.
(61.74%)

คงเหลือ
10,731.0955 ลบ.
(23.16%)



งบประจำ

งปม.ทั้งสิ้น 1,557.5972 ลบ.

เบิกจ่าย
377.5733 ลบ.
(24.24%)

PO
16.7948 ลบ.
(1.08%)

คงเหลือ
1,163.1821 ลบ.
(74.68%)



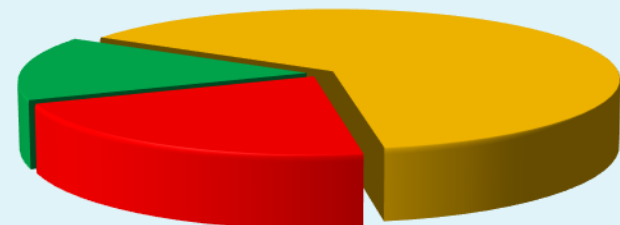
งบลงทุน

งปม.ทั้งสิ้น 44,777.9659 ลบ.

เบิกจ่าย
6,620.5176 ลบ.
(14.79%)

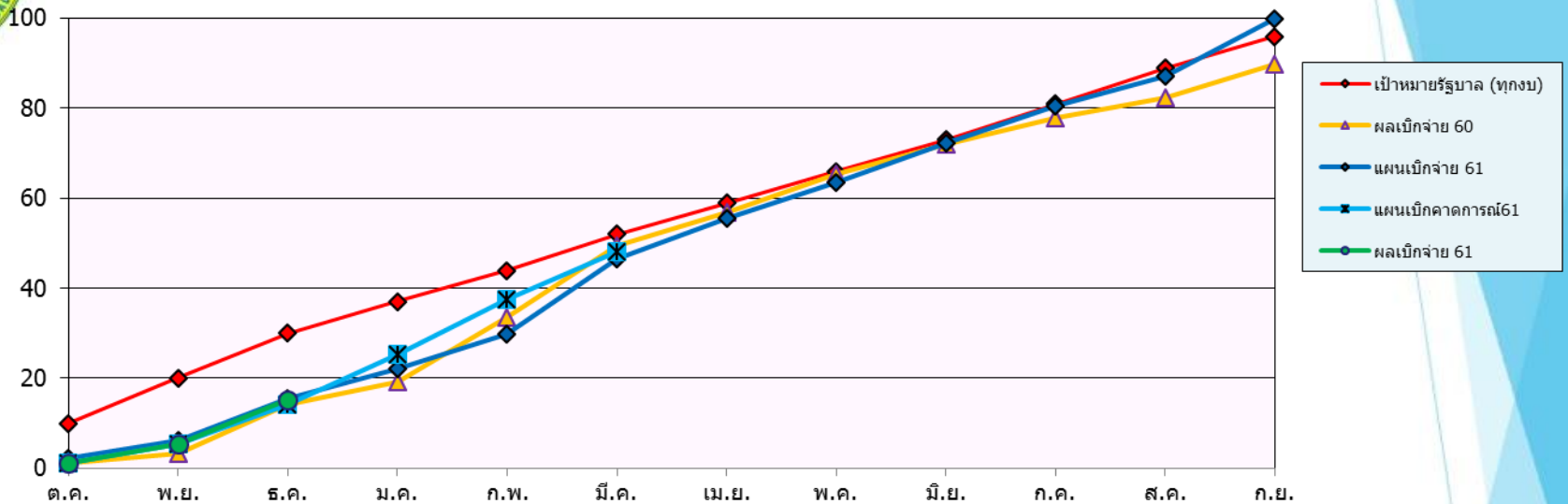
PO
28,589.0191 ลบ.
(63.84%)

คงเหลือ
9,566.9134 ลบ.
(21.37%)





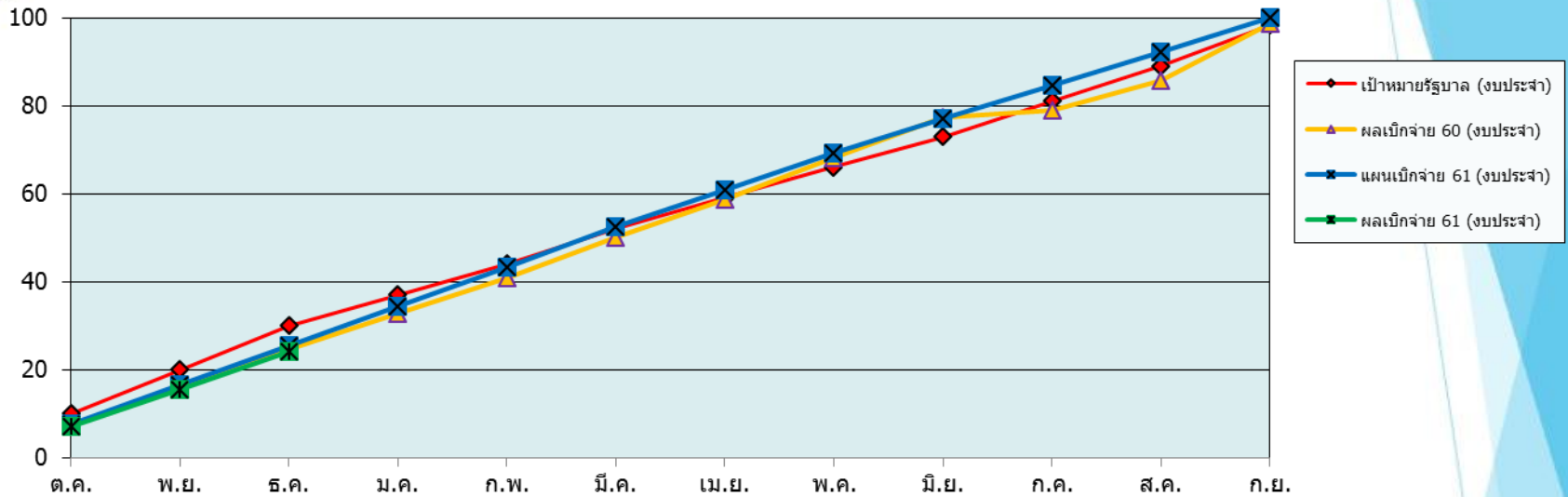
แผนเบิกจ่าย งบประมาณปี 2561 (ภาพรวม)



เดือน		ต.ค.	พ.ย.	ธ.ค.	ม.ค.	ก.พ.	มี.ค.	เม.ย.	พ.ค.	มิ.ย.	ก.ค.	ส.ค.	ก.ย.
เป้าหมายรัฐบาล (ทุกงบ)	%			30.29			52.29			74.29			96
ผลเบิกจ่าย 60	ลบ.	549.87	1,561	6,530	8,862	15,358	22,714	26,158	30,003	33,042	35,733	37,767	41,225
	%	1.20	3.40	14.22	19.30	33.45	49.47	56.98	65.35	71.97	77.83	82.26	89.79
แผนเบิกจ่าย 61	ลบ.	1,044.30	2,831.63	7,207.59	10,191.18	13,832.75	21,592.35	25,683.27	29,382.69	33,482.41	37,251.38	40,337.13	46,335.56
	%	2.25	6.11	15.56	21.99	29.85	46.60	55.43	63.41	72.26	80.39	87.05	100.00
แผนคาดการณ์ เบิกจ่าย 61	ลบ.	585.0130	2,550.065	6,546.9235	11,723.7459	17,430.4303	22,268.0247						
	%	1.26	5.50	14.13	25.30	37.62	48.06						
ผลเบิกจ่าย 61	ลบ.	585.0130	2,550.065	6,998.091									
	%	1.26	5.50	15.10									



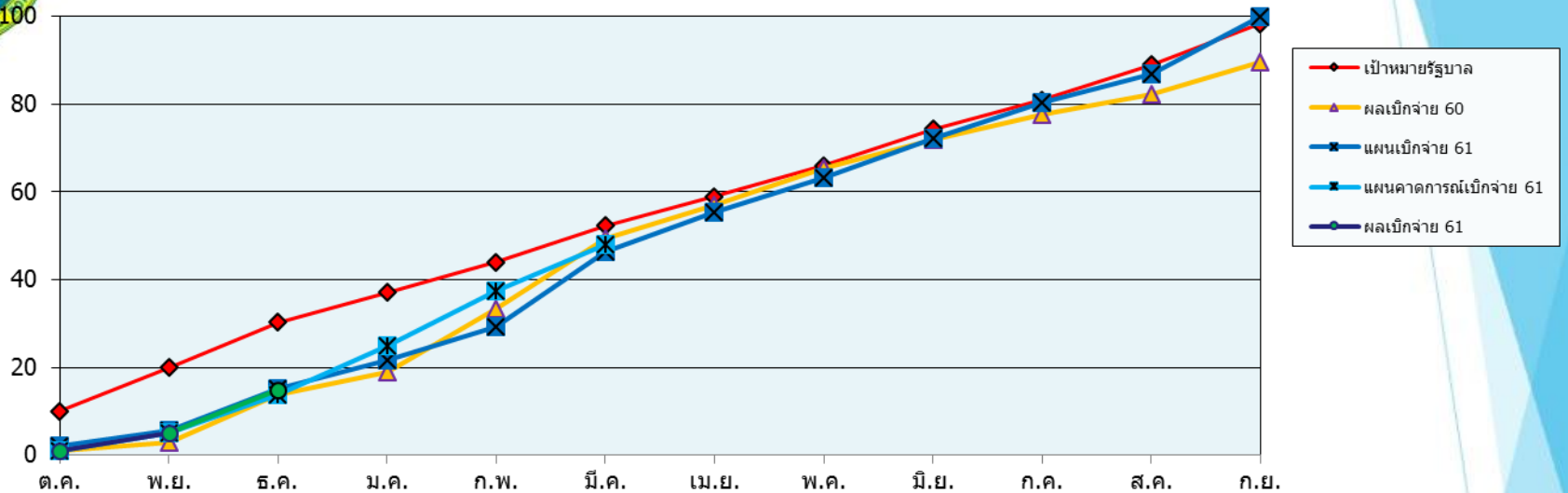
แผนเบิกจ่าย งบป.ปี 2561 (งบประจำ)



เดือน		ต.ค.	พ.ย.	ธ.ค.	ม.ค.	ก.พ.	มี.ค.	เม.ย.	พ.ค.	มิ.ย.	ก.ค.	ส.ค.	ก.ย.
เป้าหมายรัฐบาล (งบประจำ)	%			33			55			77			98.36
ผลเบิกจ่าย 60 (งบประจำ)	ลบ.	111.94	244.52	379.92	502.14	628.53	768.85	901.16	1,045	1,187	1,327	1,479	1,668
	%	7.29	15.92	24.74	32.69	40.92	50.13	58.67	68.07	77.30	78.99	85.79	98.64
แผนเบิกจ่าย 61 (งบประจำ)	ลบ.	121.8563	259.2018	399.0519	537.1620	675.3860	816.0057	949.9348	1,076.7658	1,200.8929	1,318.1906	1,435.1446	1,557.5972
	%	7.82	16.64	25.62	34.49	43.36	52.39	60.99	69.13	77.10	84.63	92.14	100
ผลเบิกจ่าย 61 (งบประจำ)	ลบ.	111.1170	240.1982	377.5733									
	%	7.13	15.42	24.24									



แผนเบิกจ่าย งบประมาณปี 2561 (งบลงทุน)



เดือน		ต.ค.	พ.ย.	ธ.ค.	ม.ค.	ก.พ.	มี.ค.	เม.ย.	พ.ค.	มิ.ย.	ก.ค.	ส.ค.	ก.ย.
เป้าหมายรัฐบาล (งบลงทุน)	%			21.11			43.11			65.11			88
ผลเบิกจ่าย 60 (งบลงทุน)	ลบ.	473.93	1,316.98	6,150.54	8,359.94	14,730	21,944	25,257	28,958	31,855	34,406	36,288	39,556
	%	0.99	2.97	13.86	18.84	33.19	49.45	56.92	65.26	71.78	77.53	82.12	89.45
แผนเบิกจ่าย 61 (งบลงทุน)	ลบ.	922.45	2,572.43	6,808.540	9,654.02	13,157.36	20,776.34	24,733.34	28,305.92	32,281.52	35,933.11	38,901.98	44,777.96
	%	2.06	5.74	15.21	21.56	29.38	46.40	55.24	63.21	72.09	80.25	86.88	100
แผนคาดการณ์เบิกจ่าย 61	ลบ.	463.1567	2290.8632	6147.8716	11186.5839	16755.0443	21452.019						
	%	1.03	5.12	13.73	24.98	37.42	47.91						
ผลเบิกจ่าย 61 (งบลงทุน)	ลบ.	473.8960	2,309.8667	6,620.5176									
	%	1.06	5.16	14.79									



ความก้าวหน้าจัดซื้อจัดจ้างปี 61 (ภาพรวม)

จำนวน **4,201** รายการ งบประมาณทั้งสิ้น **25,925.4295** ลบ.

สถานภาพจัดซื้อจัดจ้าง

- ropicประกาศ ครั้งที่ 2	1	รายการ (0.02%)	วงเงิน	2.7350	ลบ. (0.01%)
- ประมาณราคา	1	รายการ (0.02%)	วงเงิน	3.8000	ลบ. (0.01%)
- ประกาศประกวดราคา	20	รายการ (0.48%)	วงเงิน	123.1757	ลบ. (0.46%)
- ทราบผลประกวดราคา	8	รายการ (0.19%)	วงเงิน	1,780.4773	ลบ. (6.59%)
- รอลงนาม	28	รายการ (0.67%)	วงเงิน	2,532.8438	ลบ. (9.37%)
- ลงนามสัญญา	4,159	รายการ (99.00%)	วงเงิน	22,629.3490	ลบ. (87.29%)
- ลง PO แล้ว	4,068	รายการ (96.83%)	วงเงิน	22,407.2315	ลบ. (86.43%)

*รายการที่คาดว่าจะลงนามไม่ทัน ๕.ค.60 จำนวน **42** รายการ วงเงิน **1,191.5074** ลบ.

- รายการผูกพัน 17 รายการ งบม. 1,043.4623 ลบ.
- รายการก่อสร้างปีเดียว 17 รายการ งบม. 119.3101 ลบ.
- ครุภัณฑ์ ปีเดียว 8 รายการ งบม. 28.7350 ลบ.