



แผนภูมิโครงสร้างการแบ่งส่วนราชการ กรมทางหลวงชนบท

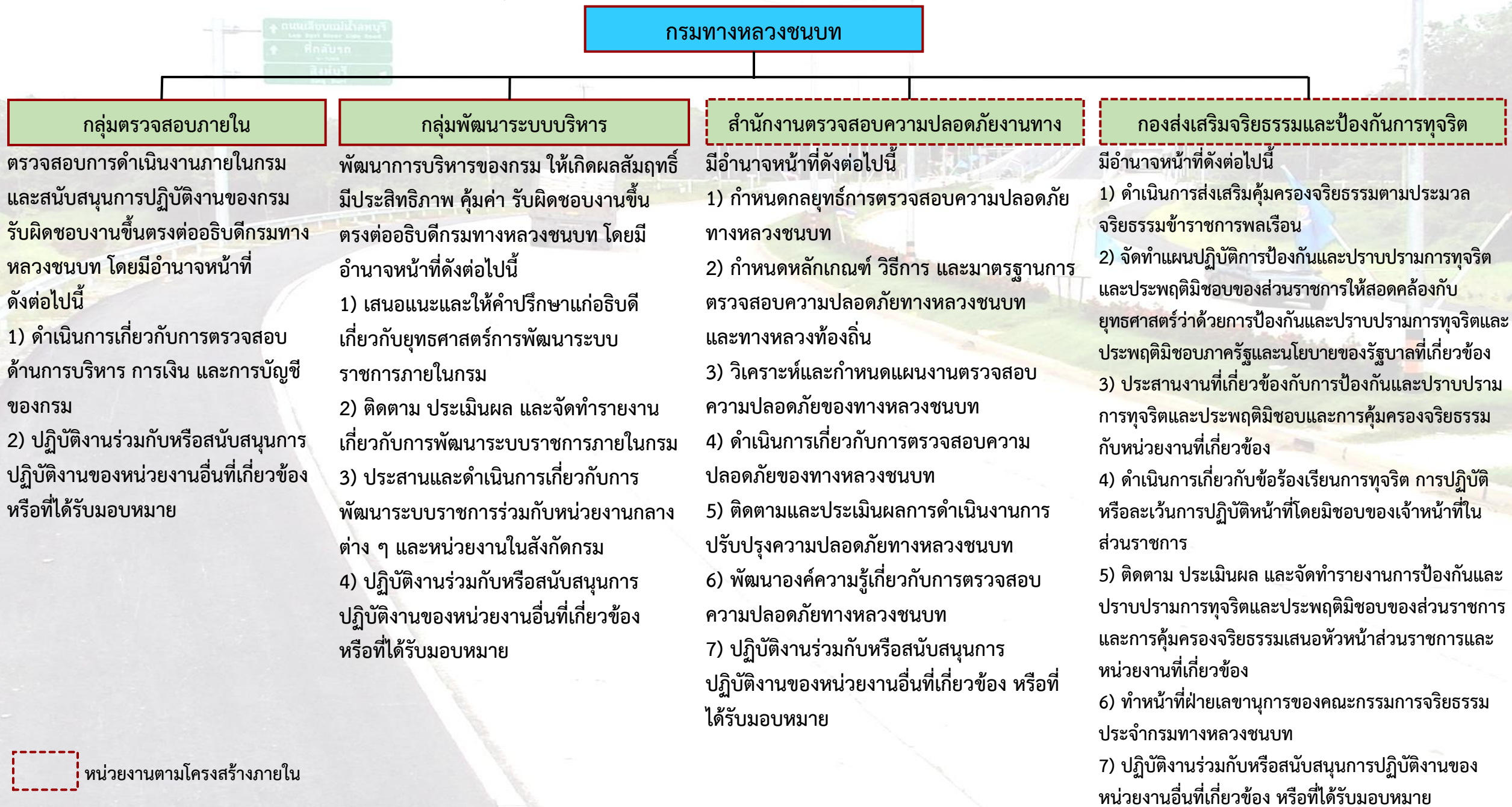
อธิบดี



หน่วยงานตามโครงสร้างตามกฎหมายกระทรวง

หน่วยงานตามโครงสร้างภายใน

แผนภูมิโครงสร้างการแบ่งส่วนราชการ กรมทางหลวงชนบท



แผนภูมิโครงสร้างการแบ่งส่วนราชการ กรมทางหลวงชนบท

กรมทางหลวงชนบท

สำนักบริหารกลาง

มีอำนาจหน้าที่ดังต่อไปนี้

- 1) ดำเนินการเกี่ยวกับงานบริหารทั่วไปและงานช่วยอำนวยความสะดวกของกรม
- 2) ดำเนินการเกี่ยวกับการเงิน การบัญชี การงบประมาณ การพัสดุ อาคารสถานที่ และยานพาหนะของกรม
- 3) ดำเนินการเกี่ยวกับการจัดระบบงานและบริหารงานทรัพยากรบุคคลของกรม เว้นแต่การพัฒนาทรัพยากรบุคคลของกรม
- 4) ประชาสัมพันธ์และเผยแพร่ข่าวสาร ผลการปฏิบัติงาน และความรู้ความเข้าใจเกี่ยวกับงานในหน้าที่ของกรม
- 5) ปฏิบัติงานร่วมกับหรือสนับสนุนการปฏิบัติงานของหน่วยงานอื่นที่เกี่ยวข้องหรือที่ได้รับมอบหมาย

กองแผนงาน

มีอำนาจหน้าที่ดังต่อไปนี้

- 1) จัดทำแผนยุทธศาสตร์และแผนการปฏิบัติราชการของกรม
- 2) ศึกษาและพัฒนากำหนดโครงข่ายมาตรฐานทางและสะพาน
- 3) ศึกษาความเป็นไปได้และความเหมาะสมของโครงการการก่อสร้างทางและสะพาน รวมทั้งการประเมินผลโครงการก่อสร้างทางและสะพาน
- 4) ดำเนินการเกี่ยวกับความร่วมมือระหว่างประเทศ และประสานแหล่งเงินทุนทั้งในประเทศและต่างประเทศ
- 5) ปฏิบัติงานร่วมกับหรือสนับสนุนการปฏิบัติงานของหน่วยงานอื่นที่เกี่ยวข้องหรือที่ได้รับมอบหมาย

แขวงทางหลวงชนบท 76 แขวง

มีอำนาจหน้าที่ดังต่อไปนี้

- 1) ตรวจสอบ วางแผน และดำเนินการเกี่ยวกับงานบำรุงรักษาทาง งานอำนวยความสะดวก ก่อนสร้างทางที่อยู่ในความรับผิดชอบ
- 2) สำรวจ ออกแบบ ประมาณราคา และจัดทำข้อมูลเกี่ยวกับแหล่งวัสดุงานทางและสภาพสายทางให้เป็นปัจจุบัน
- 3) ดำเนินการเกี่ยวกับการมีส่วนร่วมของประชาชนในพื้นที่ที่มีโครงการก่อสร้างทาง
- 4) ตรวจสอบ ดูแล และบังคับใช้กฎหมายว่าด้วยทางหลวงตามที่ได้รับมอบหมาย
- 5) ดำเนินการงานควบคุมน้ำหนักรถบรรทุกยานพาหนะด้วยการตรวจชั่งน้ำหนักเคลื่อนที่
- 6) ดำเนินการจัดกรรมสิทธิ์ที่ดิน
- 7) บำรุงรักษา และซ่อมแซมเครื่องจักรกลและยานพาหนะในความรับผิดชอบ
- 8) ดำเนินการเกี่ยวกับการอนุญาตตามกฎหมายว่าด้วยทางหลวงตามที่ได้รับมอบหมาย
- 9) ให้คำปรึกษา แนะนำ และสนับสนุนด้านวิชาการงานวิศวกรรมแก่องค์กรปกครองส่วนท้องถิ่นในเขตรับผิดชอบ
- 10) สนับสนุน และประสานการปฏิบัติงานด้านงานทางร่วมกับจังหวัดหรือหน่วยงานอื่นในเขตรับผิดชอบ
- 11) ปฏิบัติงานร่วมกับหรือสนับสนุนการปฏิบัติงานของหน่วยงานอื่นที่เกี่ยวข้อง หรือที่ได้รับมอบหมาย

หมวดบำรุงทางหลวงชนบท

มีหน้าที่ความรับผิดชอบเกี่ยวกับ

- 1) ดำเนินการ สำรวจ ออกแบบ ประมาณราคา งานบำรุงรักษาทางและสะพาน และงานอำนวยความสะดวก
- 2) ดำเนินการควบคุม และบำรุงรักษาทางและสะพานในความรับผิดชอบให้เป็นไปตามนโยบายของกรมทางหลวงชนบท
- 3) พิจารณาตรวจสอบการขออนุญาตและการดำเนินการเกี่ยวกับสาธารณูปโภคและการดำเนินการใด ๆ ในพื้นที่ความรับผิดชอบ
- 4) กำกับดูแลให้มีการรुकlässเขตทางหลวงชนบทและการดำเนินการใด ๆ ในพื้นที่รับผิดชอบโดยมิได้รับอนุญาต
- 5) กำกับดูแลให้มีการดำเนินการตามกฎหมายว่าด้วยทางหลวงชนบทในพื้นที่ความรับผิดชอบ
- 6) ปรับปรุงแก้ไขประวัติสายทาง (Road Inventory) ให้ถูกต้องและทันสมัยอยู่เสมอ
- 7) ดำเนินการบำรุงรักษาและซ่อมแซมเครื่องจักรและยานพาหนะในความรับผิดชอบ
- 8) ปฏิบัติงานอื่น ๆ ตามที่ผู้อำนวยการแขวงทางหลวงชนบทมอบหมายงานในพื้นที่ความรับผิดชอบ

หน่วยงานตามโครงสร้างภายใน

แผนภูมิโครงสร้างการแบ่งส่วนราชการ กรมทางหลวงชนบท

กรมทางหลวงชนบท

ศูนย์เทคโนโลยีสารสนเทศและการสื่อสาร

มีอำนาจหน้าที่ดังต่อไปนี้

- 1) จัดทำแผนแม่บทและแนวปฏิบัติการเทคโนโลยีสารสนเทศและการสื่อสารของกรม รวมทั้งติดตามและประเมินผลการปฏิบัติงานตามแผน
- 2) ดำเนินการเกี่ยวกับการบริหารจัดการระบบเทคโนโลยีสารสนเทศและการสื่อสารของกรม
- 3) พัฒนาระบบงานคอมพิวเตอร์และเครือข่าย รวมทั้งให้คำปรึกษา แนะนำหรือฝึกอบรมการใช้คอมพิวเตอร์และการใช้โปรแกรม
- 4) ปฏิบัติงานร่วมกับหรือสนับสนุนการปฏิบัติงานของหน่วยงานอื่นที่เกี่ยวข้อง หรือที่ได้รับมอบหมาย

สำนักกฎหมาย

มีอำนาจหน้าที่ดังต่อไปนี้

- 1) ดำเนินการเกี่ยวกับงานด้านกฎหมายตามกฎหมายว่าด้วยทางหลวง และกฎหมายอื่นที่เกี่ยวข้อง
- 2) ศึกษา วิเคราะห์ เพื่อยกร่างและพัฒนากฎหมายที่อยู่ในความรับผิดชอบของกรม รวมทั้งให้คำปรึกษาและแนะนำเกี่ยวกับการดำเนินการตามกฎหมายให้แก่องค์กรปกครองส่วนท้องถิ่น
- 3) ดำเนินการเกี่ยวกับงานนิติกรรมและสัญญา งานเกี่ยวกับความรับผิดทางแพ่ง อาญา งานคดีปกครอง และงานคดีอื่นที่อยู่ในอำนาจหน้าที่ของกรม
- 4) ปฏิบัติงานร่วมกับหรือสนับสนุนการปฏิบัติงานของหน่วยงานอื่นที่เกี่ยวข้อง หรือที่ได้รับมอบหมาย

สำนักก่อสร้างทาง

มีอำนาจหน้าที่ดังต่อไปนี้

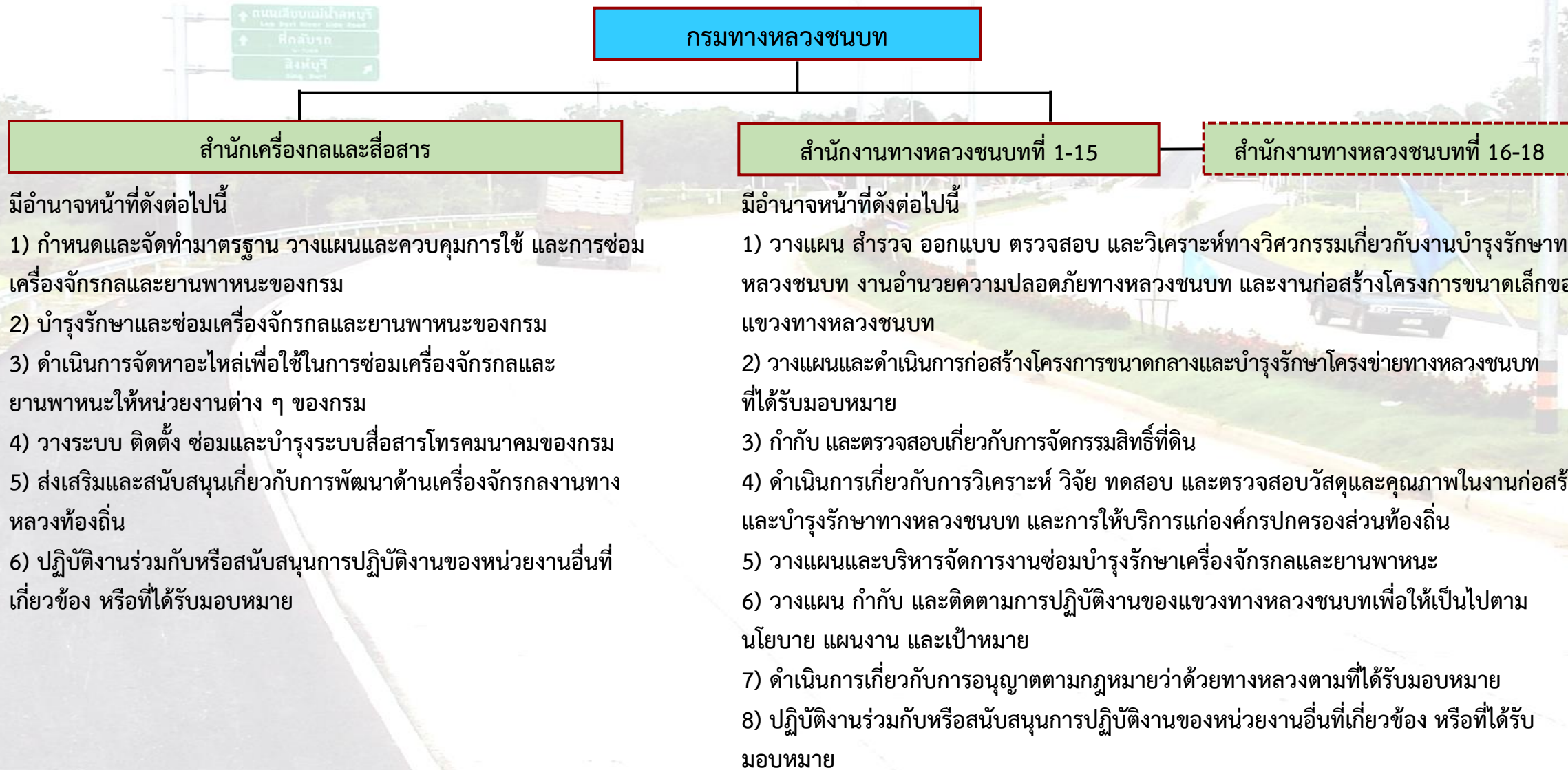
- 1) กำกับดูแลและดำเนินการเกี่ยวกับการก่อสร้างทางหลวงชนบท
- 2) ส่งเสริมและสนับสนุนเกี่ยวกับการพัฒนาการก่อสร้างทางหลวงท้องถิ่น
- 3) ปฏิบัติงานร่วมกับหรือสนับสนุนการปฏิบัติงานของหน่วยงานอื่นที่เกี่ยวข้อง หรือที่ได้รับมอบหมาย

สำนักก่อสร้างสะพาน

มีอำนาจหน้าที่ดังต่อไปนี้

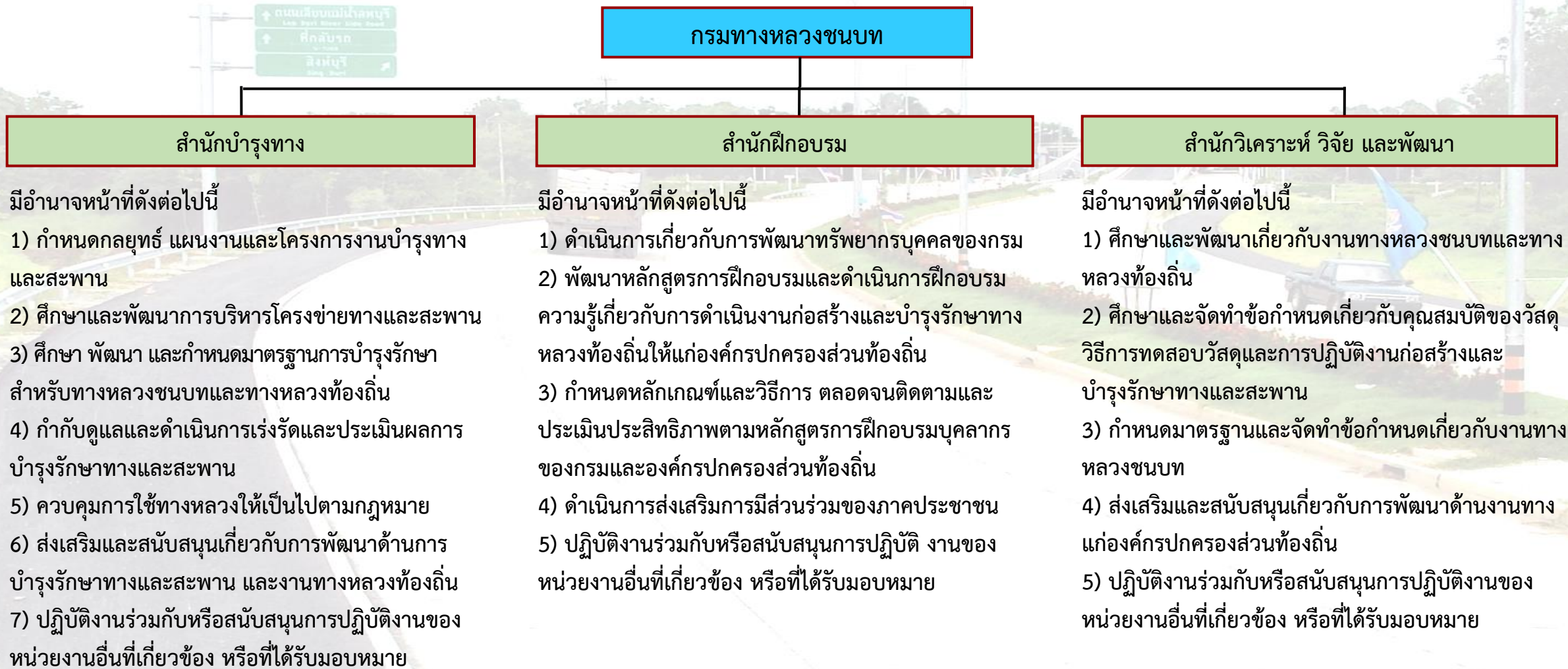
- 1) กำกับดูแลและดำเนินการเกี่ยวกับการก่อสร้างสะพานบนทางหลวงชนบท สะพานข้ามแม่น้ำสายหลัก และสะพานในเขตชุมชน
- 2) ส่งเสริมและสนับสนุนเกี่ยวกับการพัฒนาการก่อสร้างสะพานบนทางหลวงท้องถิ่น
- 3) ปฏิบัติงานร่วมกับหรือสนับสนุนการปฏิบัติงานของหน่วยงานอื่นที่เกี่ยวข้อง หรือที่ได้รับมอบหมาย

แผนภูมิโครงสร้างการแบ่งส่วนราชการ กรมทางหลวงชนบท

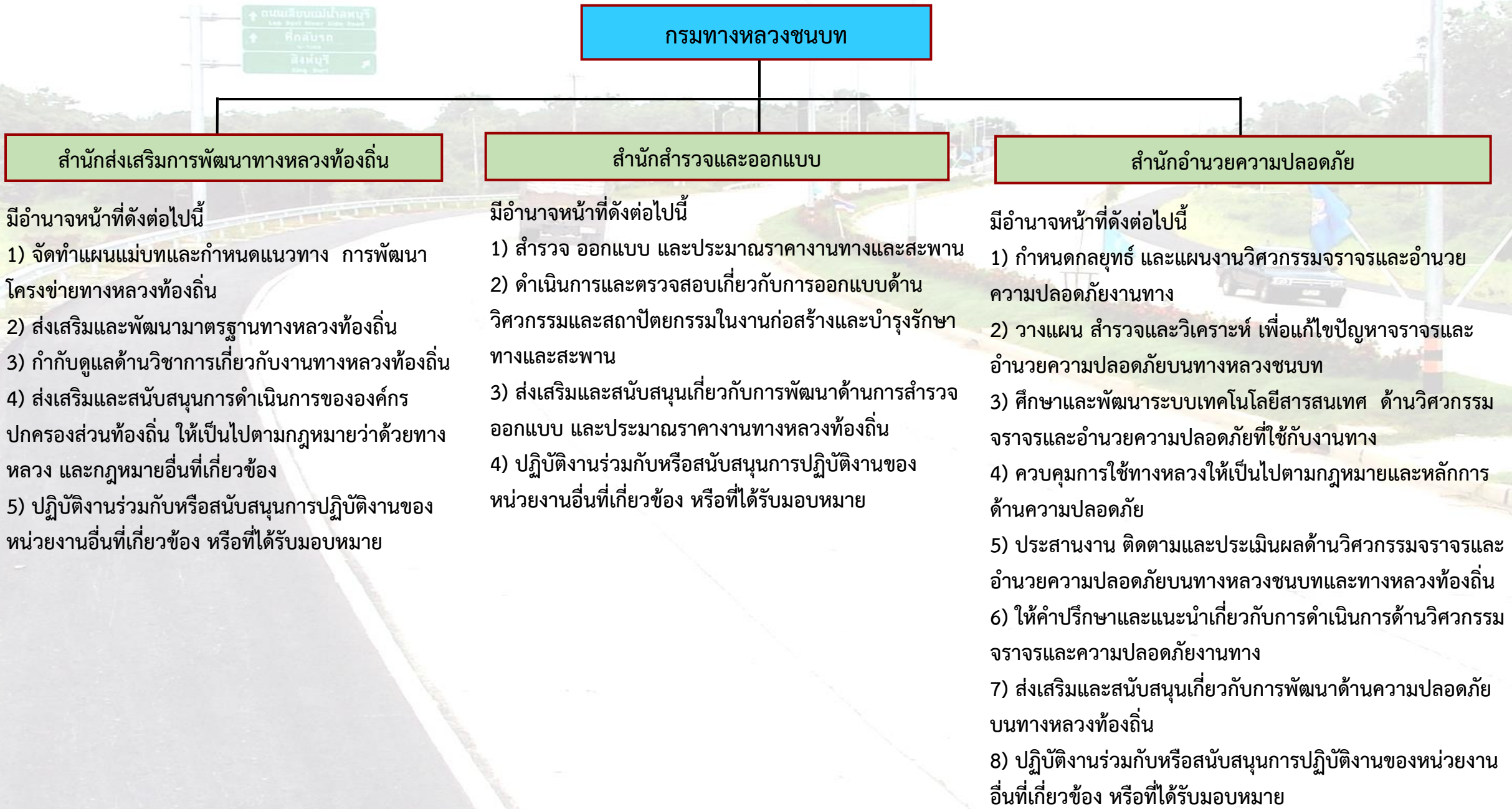


หน่วยงานตามโครงสร้างภายใน

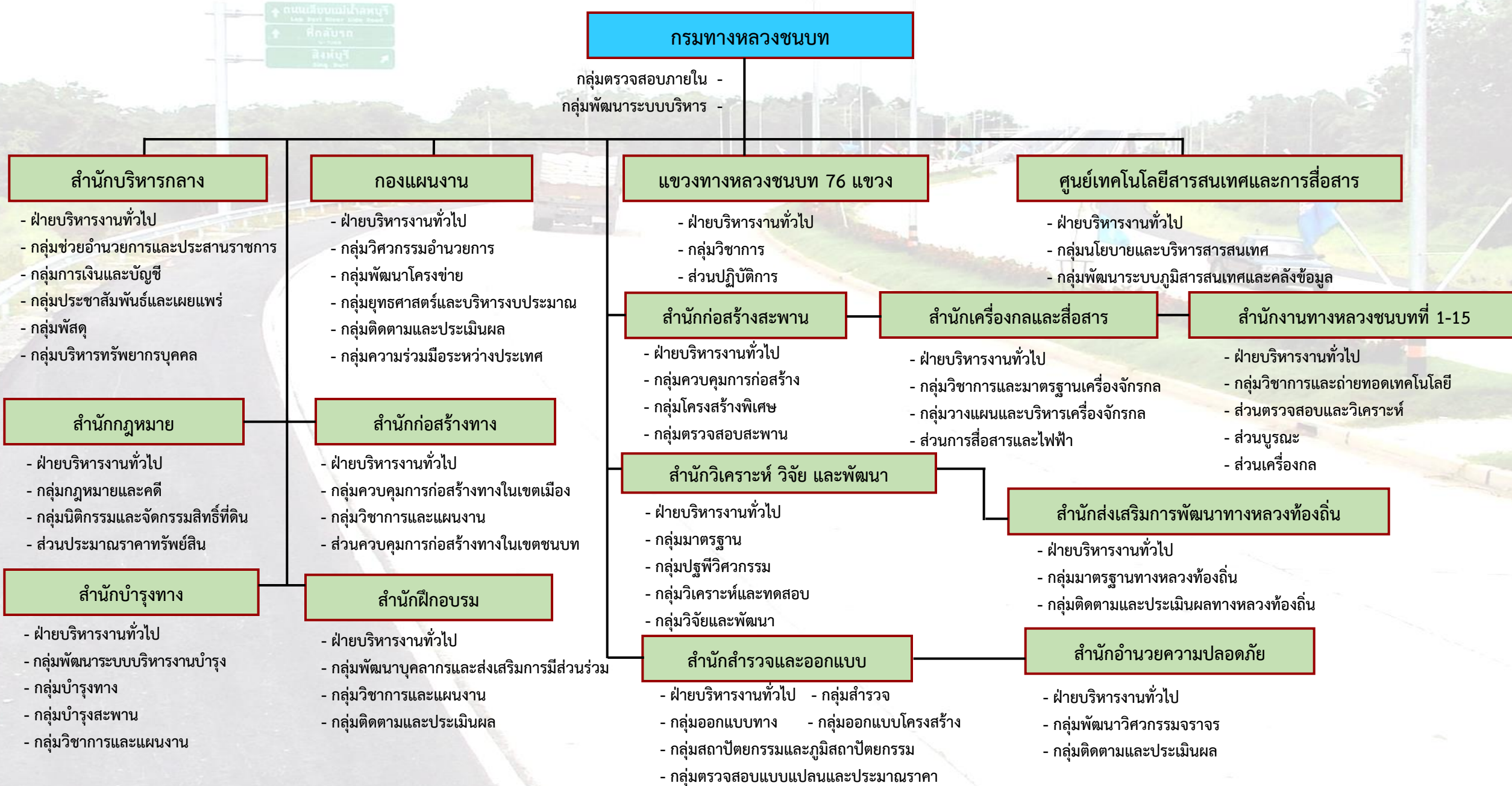
แผนภูมิโครงสร้างการแบ่งส่วนราชการ กรมทางหลวงชนบท



แผนภูมิโครงสร้างการแบ่งส่วนราชการ กรมทางหลวงชนบท



แผนภูมิโครงสร้างการแบ่งงานภายในกอง/สำนัก ตามกฎกระทรวง กรมทางหลวงชนบท



แผนภูมิโครงสร้างการแบ่งงานภายในกอง/สำนัก ตามการบริหารงานภายใน กรมทางหลวงชนบท

กรมทางหลวงชนบท

